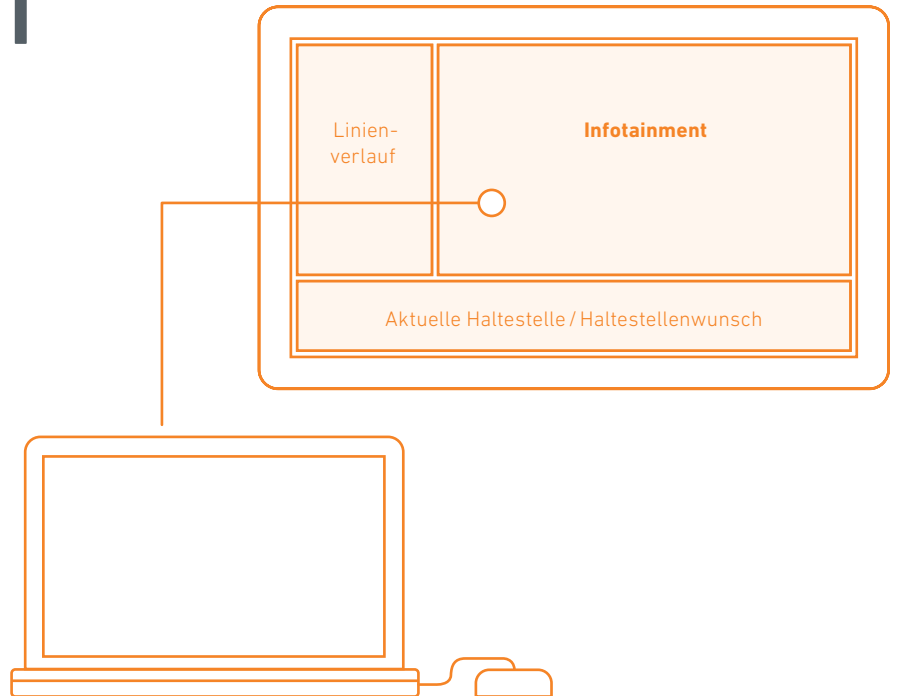




REDLOF
MEDIEN

SPOTLIGHT MANAGER



Stand 02/2022

UNSER
SPOTLIGHT **MANAGER**
BIETET IHNEN



-IGARTIGE
MÖGLICHKEITEN

Gehen Sie neue Wege mit

REDLOF MEDIEN

Als langjähriger Anbieter für Fahrgast- und Center-TV ermöglichen wir Ihnen nun mithilfe des Spotlight-Managers, Ihre Kampagnen selbst zu gestalten, zu verwalten und zu steuern.

Nutzen Sie die einzigartige Möglichkeit, mit wenigen Klicks Ihre eigene Kampagne zu erstellen, die eine Stunde später in mehreren hundert Fahrzeugen des öf-

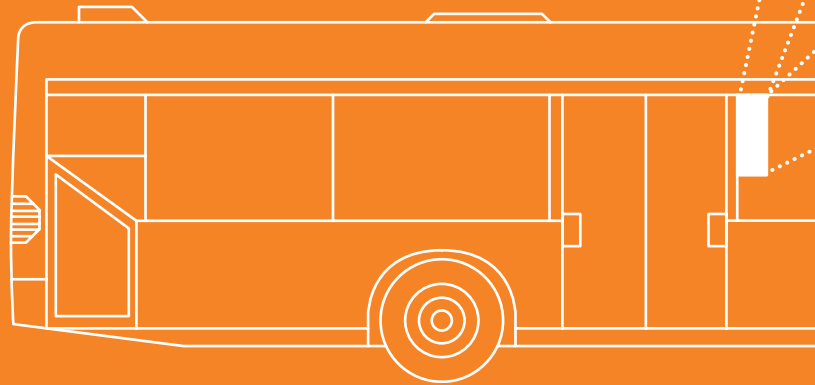
fentlichen Nahverkehrs ausgestrahlt werden kann. So haben Sie die Chance, über 600.000 Fahrgäste pro Tag zu erreichen. Sprechen Sie bisher nicht erschlossene Zielgruppen in Ansbach, Fürth, Nürnberg und Ulm mit Ihren Angeboten und Leistungen an.

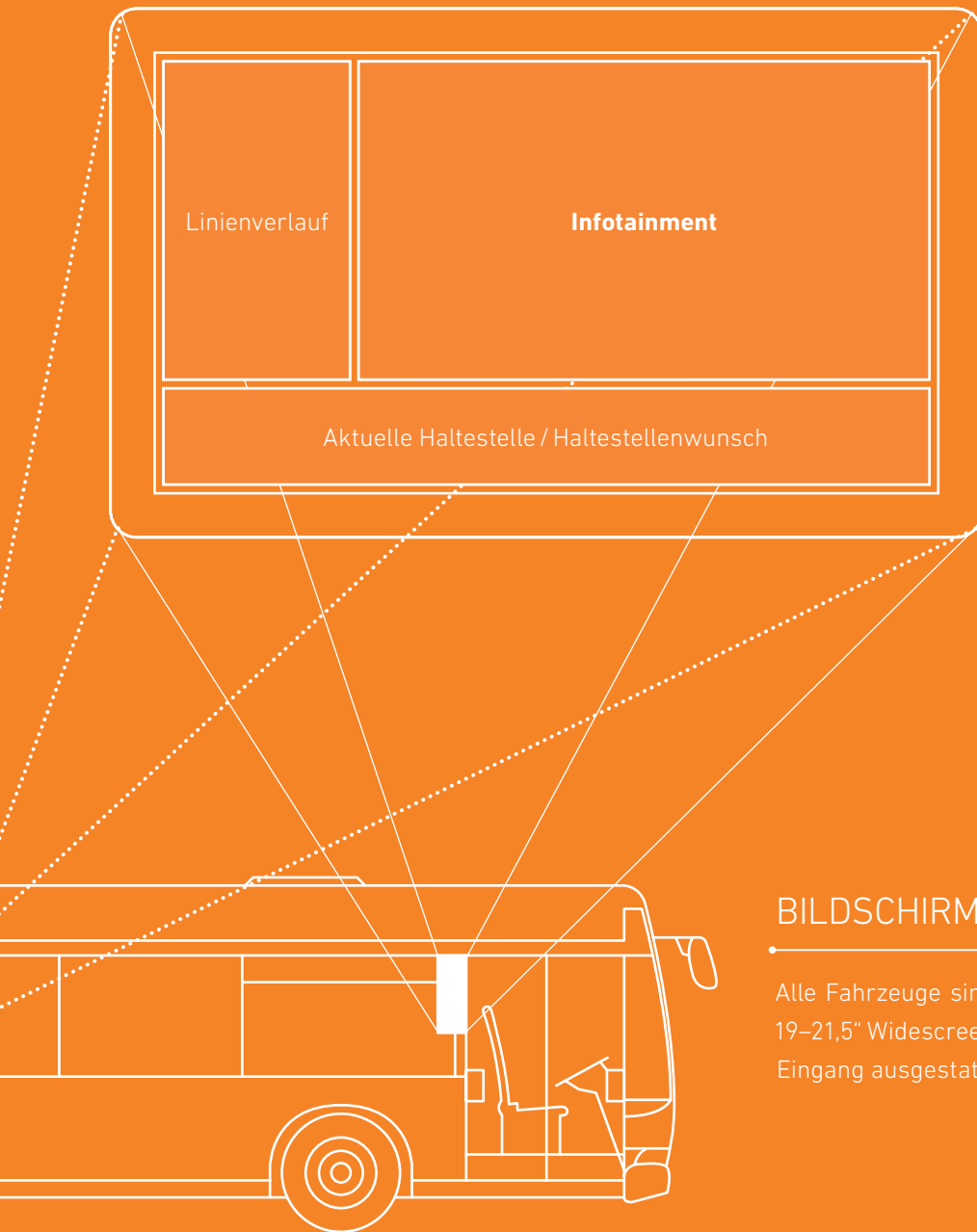
Profitieren auch Sie von dieser neuen und deutschlandweit einzigartigen Flexibilität.

IHNEN
STEHEN

2

MONITORE
IN EINEM BUS ZUR
VERFÜGUNG





ZWEI MONITORE

Auf den beiden Monitoren wird Ihre Kampagne oder Ihr Spot in dem mit »Infotainment« gekennzeichneten Bereich ausgestrahlt.

BILDSCHIRMPOSITIONIERUNG

Alle Fahrzeuge sind jeweils mit zwei 17–19" oder zwei 19–21,5" Widescreen-Displays am vorderen und hinteren Eingang ausgestattet.

Ihr Nutzen durch den SPOTLIGHT**MANAGER**

Sie suchen nach einem Medium, das Sie



koordinieren können, um so Ihre potenziellen Kunden zu erreichen?

Sie haben viele Informationen und Produkte, die Sie gerne Ihren Kunden präsentieren möchten?

Sie möchten stetig neue Kampagnen durchführen, um Ihre Kunden auf dem Laufenden zu halten?

Dann nutzen Sie unseren einzigartigen Spotlight-Manager mit einer Flexibilität, die Ihnen aktuell kein anderes Out-of-Home-Medium in dieser Art bieten kann.

Sie können jederzeit, ortsungebunden und ohne Redaktionsschluss Ihre Kampagnen koordinieren, bearbeiten und erstellen – sogar über Ihren Tablet-PC oder Ihr Smartphone. Eine Software-Installation auf Ihrem Computer ist hierzu nicht nötig.

einfach

von überall aus

schnell

flexibel

unkompliziert

jederzeit

ohne Redaktionsschluss

MIT DEM
SPOTLIGHT **MANAGER**

HABEN SIE

3

VERSCHIEDENE
MÖGLICHKEITEN

Kampagnenerstellung für den SPOTLIGHT**MANAGER**

01

Vordefinierte Layoutvorlagen in Ihrem Corporate Design können von Ihnen individuell auf Ihre Kampagnen angepasst werden (siehe Seite 14–15).

02

Sie können im Spotlight-Manager die Möglichkeit nutzen, vordefinierte Layouts mit Überblendungen anzulegen.

03

Eigens erstellte Bewegtbildspots oder Bilddateien können jederzeit und unkompliziert von Ihnen hochgeladen und verwendet werden.

DER
SPOTLIGHT **MANAGER**
ERMÖGLICHT IHNEN

4

EINSATZ-
BEREICHE

Wer nutzt unseren

SPOTLIGHTMANAGER?



01 UNTERNEHMEN

Unternehmen setzen unser Schaltungs-Portal als Rekrutierungsinstrument ein, um flexibel und bedarfsgerecht Stellen- und Ausbildungsstellen zu schalten.

02 EINZELHÄNDLER

Einzelhändler nutzen unseren Spotlight-Manager, um Ihre Kunden über neue Produkte, Aktionen, Angebote und Dienstleistungen zu informieren.

03 VERKEHRSBETRIEBE UND KOMMUNEN

Verkehrsbetriebe und Kommunen nehmen unser Online-Tool in Anspruch, um ihre Fahrgäste und Bürger mit Stadt- oder Verkehrsnachrichten zu versorgen.

04 VERANSTALTER

Veranstalter aus dem öffentlichen und privaten Bereich verwenden den Spotlight-Manager, um ihre Zielgruppe zu erreichen und auf Veranstaltungen und Events hinzuweisen.

MIT DEM
SPOTLIGHT **MANAGER**

IN NUR

5

SCHRITTEN ZUR
EIGENEN KAMPAGNE

Spoterstellung

LEICHT**GEMACHT**

Im Spotlight-Manager haben Sie die Möglichkeit, mit wenigen Mausklicks Ihre neue Kampagne zu erstellen. Mit Hilfe von vordefinierten Layouts können Bild- und Textinhalte von Ihnen selbst gestaltet und verändert werden.

So können Sie spontan auf Aktionen oder Veränderungen im Wettbewerb reagieren und Ihre potenziellen Kunden bestens über Aktionen, Stellengesuche, Veranstaltungen und Angebote informieren.

So erstellen Sie Ihre

EIGENE KAMPAGNE

The screenshot shows a campaign creation interface for 'Spot AN!'. It features a main preview area at the top with a blue background. On the left, a photo of a swimming pool is labeled '01'. On the right, a text box contains the headline 'Dauerkarten fürs Freibad' and the main text: 'Bald wird die neue Freibadsaison eröffnet. Dauerkarten sind ab dem 27. April an der Aquella-Kasse und bei den Stadtwerken Ansbach erhältlich. Mehr unter www.myaquella.de'. This text box is labeled '02'. Below the preview, there are several form fields: 'Name der Kampagne/Spot:' (labeled '03'), 'Stadt:' with radio buttons for 'Ansbach Brücken-Center' and 'Ansbach Stadtbusse' (labeled '03'), and 'Anzeigefarbe der Kampagne im Buchungs-Manager:' with a color palette and a selected green color (labeled '04'). At the bottom, there is a row of buttons for editing content: 'Headline/Text_0', 'Zeile_1', 'Zeile_2', 'Zeile_3', 'Zeile_4', 'Zeile_5', and 'Bild'. Below these are 'Abbrechen' and 'Erstellen/Aktualisieren' buttons (labeled '05'). A note at the bottom reads: 'Zum Bearbeiten der Textinhalte klicken Sie mit der Maus auf die jeweilige Zeile oder den jeweiligen Button und editieren Sie den Text- oder Bildinhalt.'

01 BILDER

Wählen Sie neue Bilder aus und laden Sie diese mit einem Mausklick hoch.

02 TEXT

Editieren Sie Texte und sehen sofort, wie die Kampagne in dem Medium dargestellt wird.

03 STADT / MEDIUM

Bestimmen Sie hier, in welcher Stadt oder welchem Medium die Kampagne / Spot geschaltet werden soll.

04 NAME / FARBE

Zur besseren Übersicht versehen Sie bitte Ihre Kampagne mit einem aussagekräftigen Namen und einer Kampagnenfarbe.

05 ERSTELLUNG

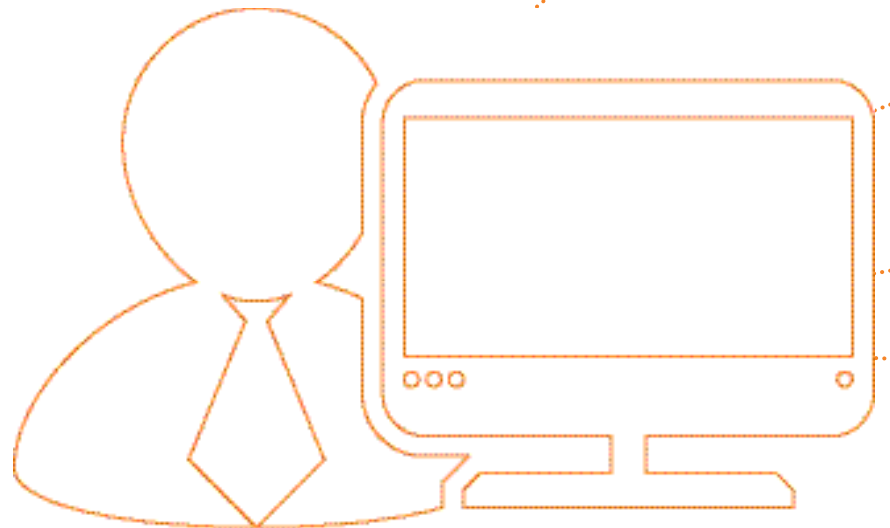
Schließen Sie hier die Kampagnenerstellung ab. Diese wird nun innerhalb einer Stunde durch einen unserer Mitarbeiter geprüft und für Ihre weitere Planung freigegeben.

Kampagnen steuern im

SPOTLIGHT**MANAGER**

Per Drag-and-Drop können Sie freigegebene Kampagnen und Spots in die jeweilige freie Programmschleife in Ihrem Schaltungskalender ziehen und anschließend den gewünschten Ausstrahlungszeitraum festlegen.

Durch die farbliche Kennzeichnung können Sie auf einen Blick erkennen, welcher Spot in welcher Schleife ausgestrahlt wird, wie lange der jeweilige Ausstrahlungszeitraum ist und welche Plätze noch frei sind. So behalten Sie stets den Überblick über Ihre Kampagnenschaltungen.





Benjamin Wagener (Administrator)
Redlof Medien

spotlight
MANAGER

Buchungs-Manager

Kampagne/Spot

Städte

Vorlagen

Firmen

Benutzer

Abmelden

Buchungs-Manager

Firma

S/WU Stadtwerke Ulm/Neu-Ulm GmbH

0731 166-0; Karlsstraße 1-3 89073 Ulm

Stadt

Ulm Stadtbusse

Januar 2021

Filter

Programmschleife 1
(3 verfügbare Plätze)
01.04.2015 bis 31.12.2025

Programmschleife 2
(3 verfügbare Plätze)
01.04.2015 bis 31.12.2025

Programmschleife 3
(3 verfügbare Plätze)
01.04.2015 bis 31.12.2025

Kampagne/Spot

Fahrplanänderungen
11.01.21

Fahrplanänderungen

WU Ulm
WU Ulm ist ein Unternehmen der öffentlichen
Stadtwerke Ulm/Neu-Ulm GmbH. Es ist ein
Teil der Stadtwerke Ulm/Neu-Ulm GmbH.
WU Ulm ist ein Unternehmen der öffentlichen
Stadtwerke Ulm/Neu-Ulm GmbH.

KW	Mo.	Di.	Mi.	Do.	Fr.	Sa.	So.
53					1	2	3
Programmschleife 1 (3 von 3 verfügbare Plätze)							
Hygiene_Top_Aussand_nasen (0.08.2020 - 31.12.2025)							
Danko Renner (10.09.2020 - 31.12.2025)							
Programmschleife 2 (3 von 3 verfügbare Plätze)							
Programmschleife 3 (3 von 3 verfügbare Plätze)							
Hygiene_Top_Matte_3 (29.07.2020 - 31.12.2025)							
Hygiene_Top_Aussand_nasen (4.09.2020 - 31.12.2025)							
DING WDT (21.12.2020 - 01.04.2021)							
1	4	5	6	7	8	9	10
Programmschleife 1 (3 von 3 verfügbare Plätze)							
Hygiene_Top_Aussand_nasen (0.08.2020 - 31.12.2025)							
Danko Renner (10.09.2020 - 31.12.2025)							
Fahrplanänderungen 11.01.21 (07.01.2021 - 31.01.2021)							

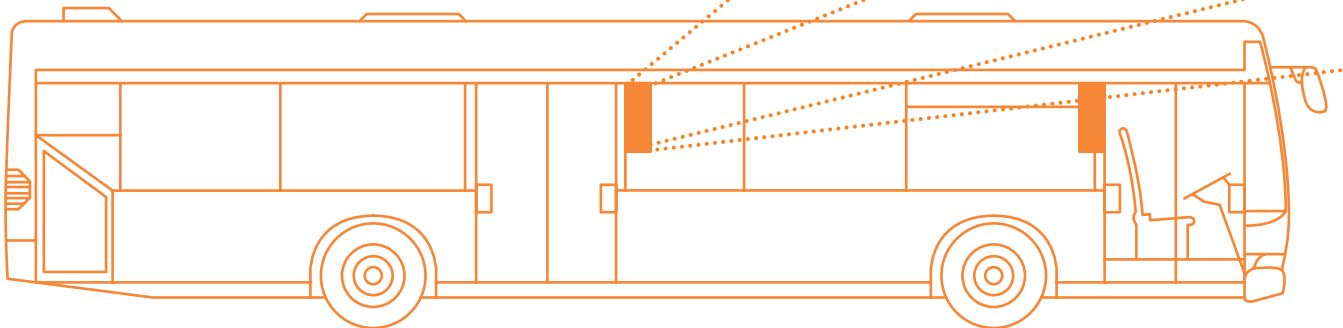
Platzhalter im

SPOTLIGHT**MANAGER**

Auch wenn Sie einmal kein aktuelles Angebot einstellen können, bleibt Ihr gebuchter Sendepplatz nicht leer.

Mit einem Platzhalter-Spot können diese Leerzeiten bis zu Ihrer nächsten geplanten Kampagne automatisch von uns gefüllt werden. Sobald Sie eine neue Kampagne anlegen, ersetzen wir den Platzhalter durch diese.

So entsteht keine Lücke im Buchungszeitraum und Ihre Kunden werden permanent auf Sie hingewiesen.



BEISPIEL PLATZHALTER



WIR
BIETEN
IHNEN

01 SUPPORT

Wir helfen Ihnen bei technischen Fragen oder Problemen jederzeit sehr gerne weiter.

04 MULTIUSER

Gerne legen wir Ihnen auch mehrere Benutzer für den Spotlight-Manager an. So haben auch Ihre Kollegen oder Mitarbeiter die Möglichkeit, die Aufgabe der Programmgestaltung und -planung zu übernehmen.

02 ANSPRECHPARTNER

Bei Fragen rund um den Spotlight-Manager steht für Sie während unserer Bürozeiten ein persönlicher Ansprechpartner bereit.

03 SCHNELLIGKEIT

Schnelle Reaktionszeiten zur Prüfung und Freigabe der Kampagnen innerhalb von zwei Stunden (während der Bürozeiten Montag bis Donnerstag: 09:00-18:00 Uhr und Freitag 09:00-16:00 Uhr).

05 SENDENACHWEIS

Auf Wunsch erstellen wir für Sie gerne einen Sendenachweis Ihrer Kampagnen.

06 KURZANLEITUNG

Sie erhalten von uns eine Kurzanleitung zur Bedienung des Spotlight-Managers. Hier werden die wichtigsten Abläufe Schritt für Schritt verständlich erklärt.

Preise des

SPOTLIGHTMANAGERS

Einmalige Kosten

Einrichtung Spotlight-Manager / Anlegen eines Benutzers	160,- €*	
jeder weitere Benutzer	29,- €*	
Layouterstellung / Programmierung	320,- €*	pro Layout
Platzhalter	120,- €*	pro Layout

Monatliche Lizenzgebühren

Zu der jeweils gebuchten Medialeistung fallen für die Nutzung des Spotlight-Managers zusätzliche monatliche Lizenzgebühren an.

Buchung in jeder dritten Programmschleife	49,- €*
Buchung in jeder zweiten Programmschleife	99,- €*
Buchung in jeder Programmschleife	149,- €*

* Alle Preise verstehen sich zzgl. der gesetzl. MwSt.

Diese Kunden nutzen bereits den

SPOTLIGHTMANAGER

VERKEHRSBETRIEBE



ÖFFENTLICHE TRÄGER



VERANSTALTER



SPONSORING





Redlof Medien GmbH & Co. KG
Technologiepark 11 · 91522 Ansbach

Tel. 0981 / 203 526-50

Fax 0981 / 203 526-55

Web www.redlof-medien.de

Mail info@redlof-medien.de
